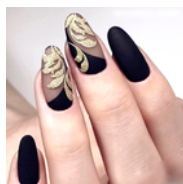


PYŁEK - GOLDIE EFFECT

CENA: **4,99** PLN

CZAS WYSYŁKI: 24 GODZINY

NUMER KATALOGOWY: GOLDIE EFFECT



OPIS PRZEDMIOTU

Goldie Effect to drobny pyłek w szampańskim odcieniu złota.

Goldie Effect jest bardzo prosty w aplikacji i można go stosować na wszystkich odcieniach lakieru.

Za pomocą pyłku Goldie można stworzyć oryginalne, lśniące wzory posypując nim tylko wybrane kształty na paznokciach.

Goldie Effect

Odcień: iskrzący złotymi drobkami

Sposoby aplikacji:

1) Posypać pyłkiem na mokry lakier klasyczny lub hybrydowy. Hybrydę należy utwardzić w lampie.

lub

2) Wetrzeć w warstwę dyspersyjną lakieru hybrydowego lub żelu. Następnie pomalować top coatem i utrwalić w lampie UV.

lub

3) Zatopić drobinki w żelu do paznokci.

Opakowanie zawiera: **1g pyłku**