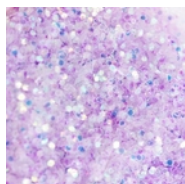
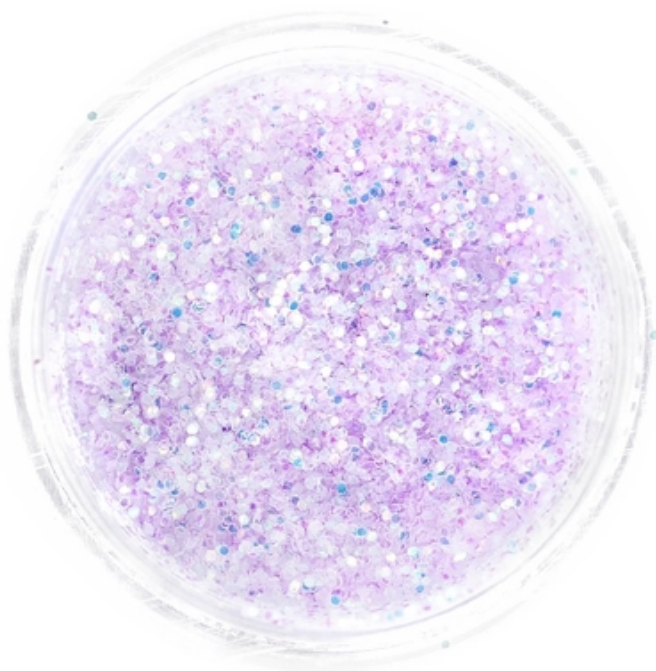


EFEKT PIXIE PASTEL DUST - 13

CENA: **7,99** PLN

CZAS WYSYŁKI: 24 GODZINY

NUMER KATALOGOWY: PIXIE PASTEL DUST - 13



OPIS PRZEDMIOTU

Efekt Pixie Pastel Dust to lśniący pastelowy pyłek.

Na paznokciach daje efekt iskrzących drobinek.

Efekt Pixie Dust jest bardzo prosty w aplikacji i można go stosować na wszystkie odcienie lakieru.

Pixie Pastel Dust 13

Odcień: pastelowy fioletowy/fiołkowy/liliowy

Sposoby aplikacji:

1) Posypać pyłkiem na lakier klasyczny lub hybrydowy. Następnie pomalować lakierem bezbarwnym.

lub

2) Wetrzeć w warstwę dyspersyjną lakieru hybrydowego lub żelu. Następnie pomalować top coatem i utrwalić w lampie UV.

lub

3) Zatopić w żelu do paznokci.

Opakowanie zawiera: **1g pyłku**